



Ministerstwo
Klimatu i Środowiska

Koniec z betonem w centrach miast

Identyfikacja wyzwań związanych z odbetonowaniem
i zazielenianiem przestrzeni publicznej w miastach

Podsumowanie spotkań warsztatowych

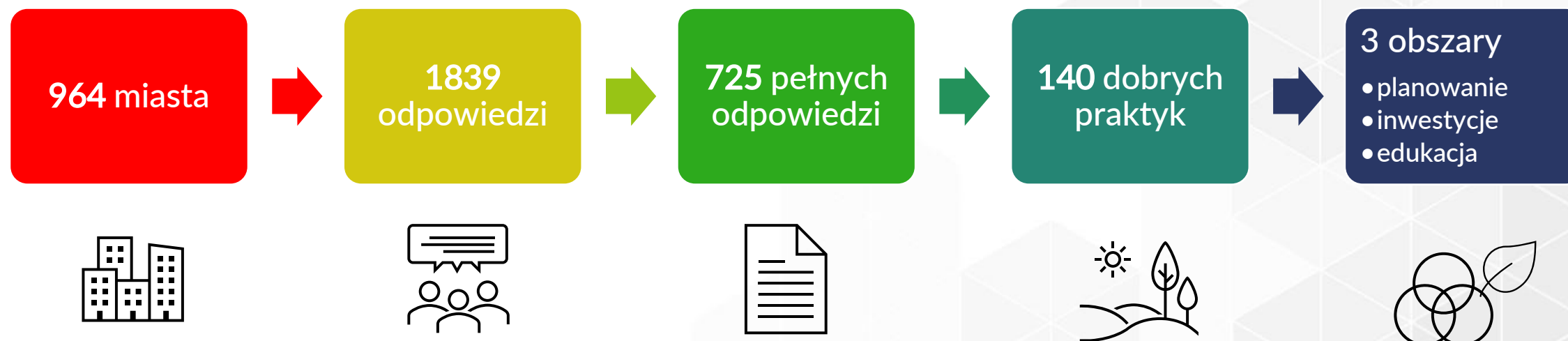


Ministerstwo
Klimatu i Środowiska

Informacje zawarte w niniejszym raporcie odzwierciedlają wyłącznie poglądy uczestników spotkań warsztatowych i nie należy ich traktować jako opinii, poglądów czy stanowiska Ministerstwa Klimatu i Środowiska.

| Podsumowanie ankiet

Cel: zebranie informacji o zarządzaniu zielenią i wodami opadowymi w mieście



Podsumowanie spotkań warsztatowych

Cele:

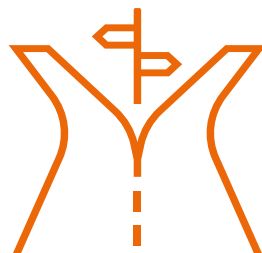
- analiza stanu bieżącego i identyfikacja wyzwań z zakresu zazieleniania i odbetonowania przestrzeni miejskich
- wypracowanie we współpracy z przedstawicielami miast propozycji rozwiązań zidentyfikowanych wyzwań



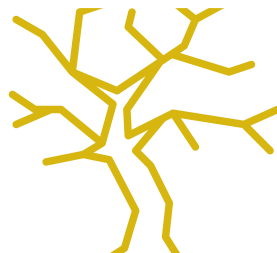
Kategorie wyzwań



edukacja



infrastruktura
techniczna



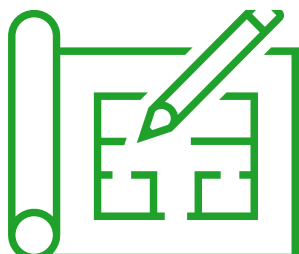
jakość
nasadzeń



konsultacje
społeczne



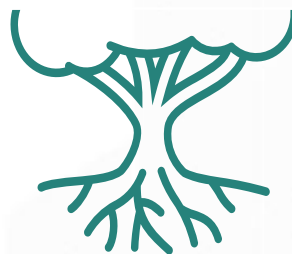
nadzór
inwestorski



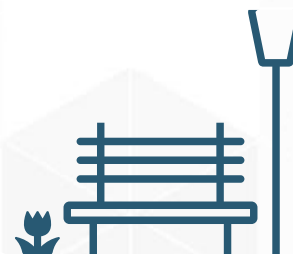
planowanie
strategiczne



tereny
zabytkowe



standardy
zieleni



utrzymanie
zieleni



wycinka
drzew



edukacja | WYZWANIA

mieszkańcy

urzędnicy

wykonawcy, projektanci
i inwestorzy

niechęć mieszkańców
do aktywności
społecznej

niewielka
różnorodność działań
edukacyjnych/konsult
acji społecznych

brak wiedzy nt. usług
ekosystemowych

stare i utarte
przyswyczenia

brak zainteresowania
pogłębianiem wiedzy
w zakresie BZI/NBS

niedostosowanie
edukacji do grupy
docelowej

niewielka liczba
wydarzeń
edukacyjnych
organizowanych przez
miasta

brak specjalistów

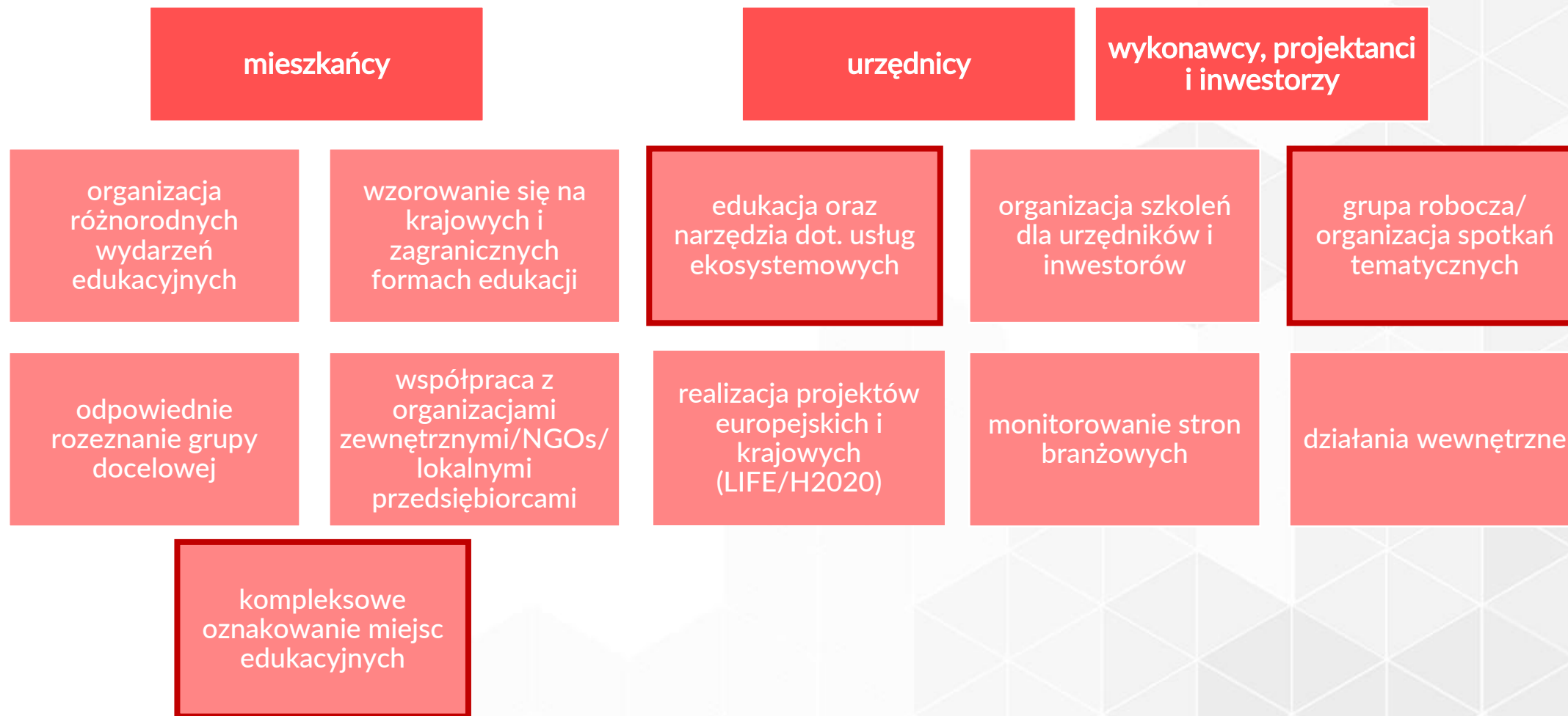
brak wiedzy o
pojawiających się
szkoleniach

nadmiar zadań
utrudniający
uczestnictwo w
szkoleniach

niewystarczające
oznakowanie terenów
retencyjnych/
odbetonowanych



edukacja | ROZWIĄZANIA



infrastruktura techniczna | WYZWANIA

gestorzy sieci

administracja centralna

urzędnicy miejscy

wykonawcy,
projektanci
i inwestorzy

uprzywilejowanie sieci
w procesie
inwestycyjnym

brak upodmiotowienia
prawnego BZI

brak chęci współpracy

kolizyjność korzeni z
sieciami¹

brak wystarczającej
wiedzy z zakresu
usług świadczonych
przez zielen

ograniczenia
wynikające z ustaw

brak współpracy z
gestorami
infrastruktury
technicznej przy
projektowaniu/
przebudowie sieci

duża gęstość
infrastruktury w
pasach drogowych

drogie rozwiązania
techniczne
dedykowane zieleni

projektowanie na
starych planach bez
wizji w terenie



infrastruktura techniczna | ROZWIĄZANIA

gestorzy sieci

administracja centralna

urzędnicy miejscy

wykonawcy,
projektanci i
inwestorzy

priorytetyzacja BZI w
procesach
inwestycyjnych

upodmiotowienie BZI

zawiązanie grup
roboczych

edukacja z zakresu
systemu
korzeniowego drzew
w mieście

edukacja w zakresie
usług
ekosystemowych

aktualizacja przepisów
prawa

aktywna współpraca
w procesach
planowania inwestycji
z gestorami sieci

budowa kanałów
technologicznych

popularyzacja
innowacyjnych
rozwiązań
technicznych

inwestycja oparta
o inwentaryzację
terenową



| jakość nasadzeń | WYZWANIA

urzędnicy miejscy

wykonawcy, projektanci
i inwestorzy

kryterium najniższej ceny

jakość przestrzeni
powstających w ramach
budżetów obywatelskich

pozostawienie
mieszkańców samym sobie
w procesie projektowania

niska jakość zieleni w
inwestycjach

brak wystarczającej wiedzy
z zakresu usług
świadczonych przez zielen

zły stan materiału
szkółkarskiego

szukanie najtańszego
materiału do nasadzeń

brak standardów zieleni



! jakość nasadzeń | ROZWIĄZANIA

urzędnicy miejscy

wykonawcy, projektanci
i inwestorzy

edukacja w zakresie
stosowania kryteriów w
PZP

korzystanie z doświadczeń
innych miast w zakresie BO
(budżety tematyczne)

zapewnienie wsparcia
merytorycznego w ramach
budżetów obywatelskich

zastrzeganie okresów
gwarancji i rękojmi

edukacja w zakresie usług
ekosystemowych

kontrola wykonywanych
prac

wykorzystywanie kryteriów
dot. jakości stosowanych
nasadzeń

korzystanie z
wypracowanych
standardów przez inne
miasta



konsultacje społeczne | WYZWANIA

urzędnicy miejscy

mieszkańcy

niewielka
różnorodność
konsultacji
społecznych

presja społeczna
dotycząca terminu
realizacji inwestycji

niewielka wiedza w
zakresie usług
ekosystemowych

oczekiwania odnośnie
tworzenia
multifunkcyjnej
przestrzeni

sprzeczne oczekiwania
odnośnie danej
przestrzeni

niedostosowanie
konsultacji do grupy
docelowej

brak dostępu do
gotowych wzorów
dobrych konsultacji

przekonanie o
własnych racjach

niechęć mieszkańców
do aktywności
społecznej

obawa zmiany
charakteru miejsca

niewwzględnienie
budżetu na firmę
zewnętrzną w procesie
inwestycyjnym

brak pracowników
którzy mogą
przeprowadzić
konsultacje

konflikt między
szerszym celem
środowiskowym a
oczekiwaniemi i
wymaganiami



konsultacje społeczne | ROZWIĄZANIA

urzędnicy miejscy

mieszkańcy

czerpanie z
doświadczeń innych
miast

uświadamianie
mieszkańców o czasie
trwania inwestycji

edukacja w zakresie
usług
ekosystemowych

edukacja w zakresie
funkcji danego terenu

warsztaty tematyczne
dla grupy mieszkańców

odpowiednia
weryfikacja grupy
docelowej

stworzenie bazy
dobrych praktyk
(resort)

przedstawianie
wartości które
przemówią (np.
liczbowe, finansowe)

organizacja różnych
form aktywności
społecznej

zapewnienie
odpowiednich regulacji

założenie
odpowiednich kwot
związanych z
przeprowadzeniem
konsultacji

wsparcie ze strony
NGOs lub firm
zewnętrznych

przeprowadzenie
pełnych konsultacji i
próba pogodzenia
oczekiwań



| nadzór inwestorski | WYZWANIA

urzędnicy miejscy

wykonawcy, projektanci
i inwestorzy

brak doświadczenia
wykonawców

brak profesjonalnego
nadzoru
inwestorskiego

pośpiech w
przygotowaniu
inwestycji

realizacja inwestycji
utartymi schematami
(urząd/projektanci)

relacje pomiędzy
zarządcą terenu a
wykonawcą

brak wyraźnych
przepisów
nakazujących
ochronę zieleni w
inwestycjach

brak inwentaryzacji
zieleni przed
rozpoczęciem
inwestycji

różne formy ochrony
terenów

brak narzędzi kontroli
(miasto)



! nadzór inwestorski | ROZWIĄZANIA

urzędnicy miejscy

wykonawcy, projektanci
i inwestorzy

wprowadzenie
„rozmów” z
potencjalnymi
inwestorami

stanowisko
inspektora ds. zieleni

realizacja założeń we
wcześniejszym czasie

wymiana
doświadczeń
odnośnie realizacji
inwestycji z innymi
miastami

opieranie się na
standardach zieleni

lokalne prawo
chroniące tereny
zieleni

wykorzystanie
standardów zieleni w
procesach
inwestycyjnych

stworzenie grupy
roboczej dotyczącej
inwestycji

odpowiednie zapisy
w SIWZ/SOPZ



planowanie strategiczne | WYZWANIA

urzędnicy miejscy

wykonawcy, projektanci
i inwestorzy

niski priorytet
zielonych inwestycji
w budżecie

realizacja inwestycji
bez uwzględnienia
zieleni i retencji

terminowość zadań i
ich wydatkowanie

wykup terenów pod
zielen

brak planu na
kompleksowe
przekształcanie
całych przestrzeni

brak spójności „wizji
miasta” w przypadku
zmiany rządzących

brak spójnej strategii
w zakresie
zazieleniania

dokumenty nie
dotyczą całych
obszarów
funkcjonalnych

brak osoby
odpowiedzialnej za
zielen (ogrodnik,
architekt)

rozwój zabudowy
wielorodzinnej
kosztem terenów
biologicznie
czynnych

problem na poziomie
karty terenu

problem ze
znalezieniem miejsc
na rozebranie kostki
z ciągów
komunikacyjnych

realizacja inwestycji
przynoszące tylko
finansowe korzyści

ograniczone pomysły
na odbetonowanie
miasta



planowanie strategiczne | ROZWIĄZANIA

urzędnicy miejscy

wykonawcy, projektanci
i inwestorzy

edukacja w zakresie
usług
ekosystemowych

wykorzystywanie
standardów zieleni w
procesach
inwestycyjnych

wydłużenie czasu
realizacji

fundusz gwarancyjny
dot. wykupu gruntów
pod zachowanie
ciągłości terenów
zielonych

uwzględnianie zieleni
w dokumentach
strategicznym

przyjmowanie
długoletnich
dokumentów
strategicznym

stanowisko
architekta/planisty
ds. zieleni

uwzględnianie
obszarów
wykraczających poza
granice
administracyjne

delegacja osoby
odpowiedzialnej za
zielen

zrównoważona
strategia rozwoju
miasta

problem na poziomie
karty terenu

edukacja w zakresie
organizacji ruchu
(ciągów
komunikacyjnych)

edukacja w zakresie
usług
ekosystemowych

organizacja
konkursów
projektowych



tereny zabytkowe | WYZWANIA



tereny zabytkowe | ROZWIĄZANIA



| standardy zieleni | WYZWANIA

urzędnicy miejscy

wykonawcy, projektanci
i inwestorzy

brak świadomości
z zakresu pielęgnacji
zieleni i jej kosztów

brak dofinansowań na
utrzymanie zieleni i jej
pielęgnację

konieczność
wypracowania
indywidualnych
rozwiązań dla każdej
inwestycji

brak sankcji za
uszkodzenie
systemów
korzeniowych drzew

brak wiedzy
projektantów
o zasięgach i budowie
drzew

utrudnione rozmowy z
inwestorem w zakresie
zieleni

brak kadry zajmującej
się tematyką zieleni

brak wiedzy na temat
dostępnych
standardów zieleni

brak priorytetyzacji
zieleni w procesach
inwestycyjnych

brak nadzoru przy
inwestycjach



| standardy zieleni | ROZWIĄZANIA

urzędnicy miejscy

wykonawcy, projektanci
i inwestorzy

uzupełnianie
inwestycji o
szacowane koszty jej
pielęgnacji

współpraca z
lokalnymi
przedsiębiorcami

wykorzystanie
standardów zieleni

aktualizacja opłat za
nielegalną wycinkę/
uszkodzenie drzew

szkolenia dla
projektantów/
wykonawców/
urzędników

stosowanie
standardów zieleni w
inwestycji

stworzenie grupy
roboczej

bazowanie na
doświadczeniu i
wypracowanych przez
inne miasta
standardach

edukacja z zakresu
usług
ekosystemowych

inspektor ds. zieleni



Utrzymanie zieleni | WYZWANIA

urzędnicy miejscy

wykonawcy,
projektanci
i inwestorzy

brak możliwości
pozyskania środków
na utrzymanie i
pielęgnację zieleni

brak świadomości z
zakresu pielęgnacji
zieleni i jej kosztów

kwestie zajmowania
się zielenią po
okresie
gwarancyjnym

przeświadczenie że
zielen sama da sobie
radę

mała liczba osób do
pracy (zakłady
komunalne)

problem z
określeniem
ustawowych 30%
cięć pielęgnacyjnych

priorytet dla nowej
zieleni, zapominanie
o starej

brak standardów
zieleni

brak planowania
strategicznego z
zakresu zieleni

brak inwentaryzacji
zieleni

monitoring miasta w
zakresie klimatyczno-
przyrodniczym



Utrzymanie zieleni | ROZWIĄZANIA

urzędnicy miejscy

wykonawcy,
projektanci
i inwestorzy

współpraca z
biznesem

uzupełnienie
projektu inwestycji o
informację nt.
kosztów utrzymania

uwzględnienie
kwestii w
standardach zieleni

edukacja w zakresie
pielęgnacji zieleni

wsparcie z projektów
grantowych

wykorzystanie
standardów zieleni

inwentaryzacja
zieleni

wykorzystanie
dostępnych
standardów zieleni

uwzględnianie zieleni
w dokumentach
strategicznych

przeprowadzenie
inwentaryzacji zieleni

wykorzystanie
dostępnych
wskaźników
klimatyczno-
przyrodniczych



wycinka drzew | WYZWANIA



wycinka drzew | ROZWIĄZANIA



rekommendacje

dopracowanie
rekommendacji
rozwiązań

- uwzględnienie uwag i propozycji zgłaszanych podczas spotkań

notatka
podsumowująca
cykl spotkań wraz
z rekomendacjami

- identyfikacja wyzwań
- propozycje rozwiązań

kontynuacja prac
w ramach
inicjatywy *Koniec z
betonem w
centrach miast*

- warsztaty i szkolenia dla decydentów
- materiał informacyjny





Dziękuję za uwagę

Wojciech Augustowski

Wydział ds. Miast i Adaptacji do Zmian Klimatu

Departament Ochrony Powietrza i Polityki Miejskiej

wojciech.augustowski@klimat.gov.pl



Ministerstwo
Klimatu i Środowiska