

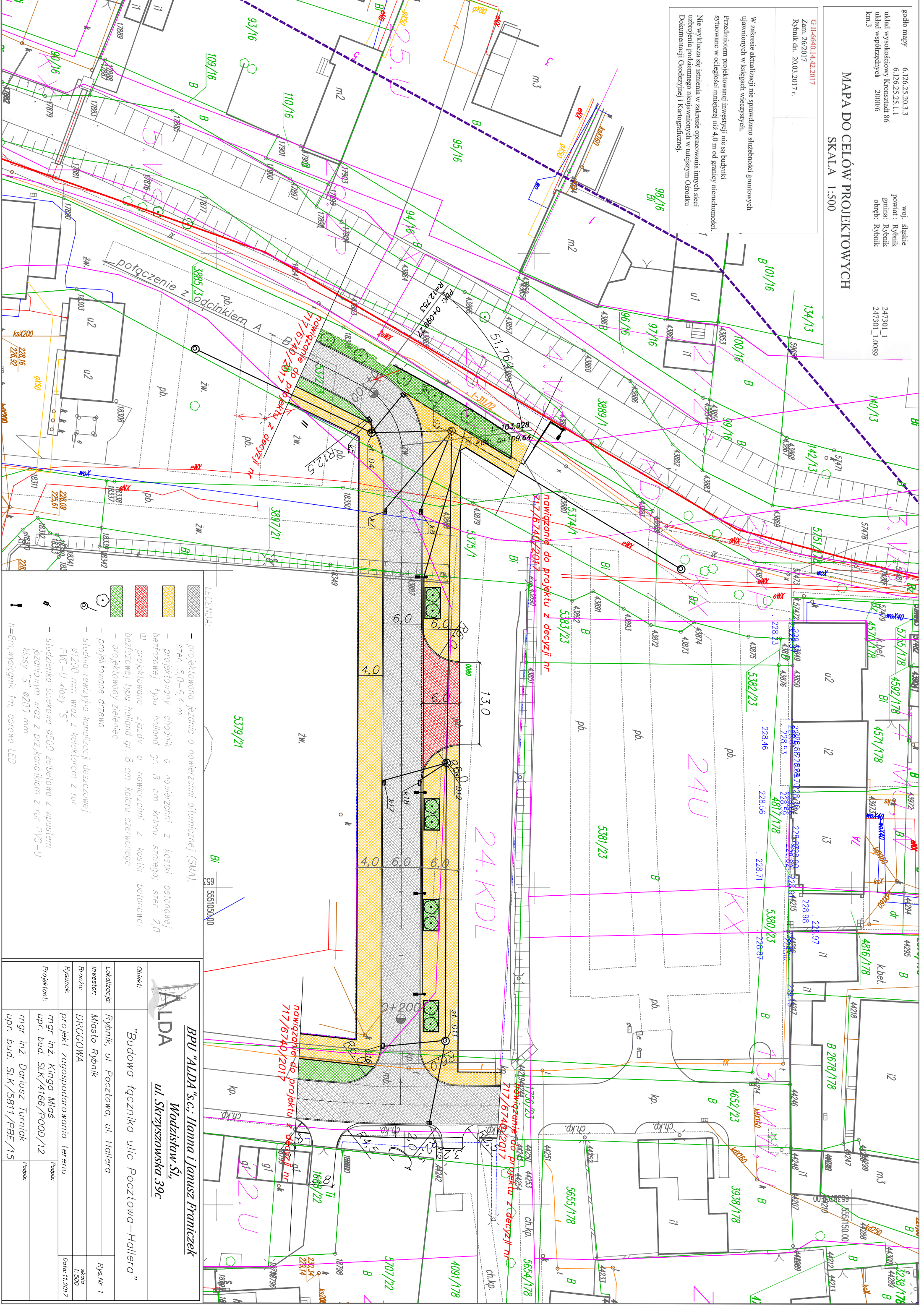
godło mapy 6.126.25.20.3.3
 6.126.25.25.1.1
 układ wysokościowy Koszwałd 86
 układ współrzędnych 2000/6
 km.3

MAPA DO CELÓW PROJEKTOWYCH
 SKALA 1:500


G11-6640.14.42.2017
 Zam. 26.2017
 Rybnik dn. 20.03.2017 r.

woj. śląskie
 powiat : Rybnik
 gmina: Rybnik
 obręb: Rybnik

247301_1
 247301_1_0089



- LEGENDA:**
- projektowana jezdnia o powierzchni szumowej (SMA); szer. 5,0-6,4 m
 - projektowany chodnik o powierzchni z kostki o betonowej bezfazowej typu holland gr. 8 cm koloru szarego; szer. 2,0 m
 - projektowane zbiorniki o powierzchni z kostki betonowej bezfazowej typu holland gr. 8 cm koloru szarego
 - projektowany zieleniec
 - projektowane drzewo
 - studnia rewizyjna kanalizacji deszczowej $\varnothing 1200$ mm wraz z kolektorem z rur PVC-U klasy "S"
 - studzienka ściągawa $\varnothing 500$ żelbetowa z wpustem jezdniowym wraz z przykryciem z rur PVC-U klasy "S" $\varnothing 200$ mm
 - studnia oświetlenia LED

 <p>BPU "ALDA" s.c.; Hanna i Janusz Franczyk Wodzisław Śl., ul. Skrzyszowska 39c</p>	
Objekt:	"Budowa tęcznika ulic Pocztowa-Hallera"
Lokalizacja:	Rybnik, ul. Pocztowa, ul. Hallera
Investor:	Miasto Rybnik
Bransza:	DROGOWA
Rysunek:	projekt zagospodarowania terenu
Projektant:	mgr inż. Kinga Mias upr. bud. SLK/4166/P000/12
Podpis:	mgr inż. Dariusz Turniak upr. bud. SLK/5811/PBE/15
Podpis:	SKAD 1:500 Data: 11.2017